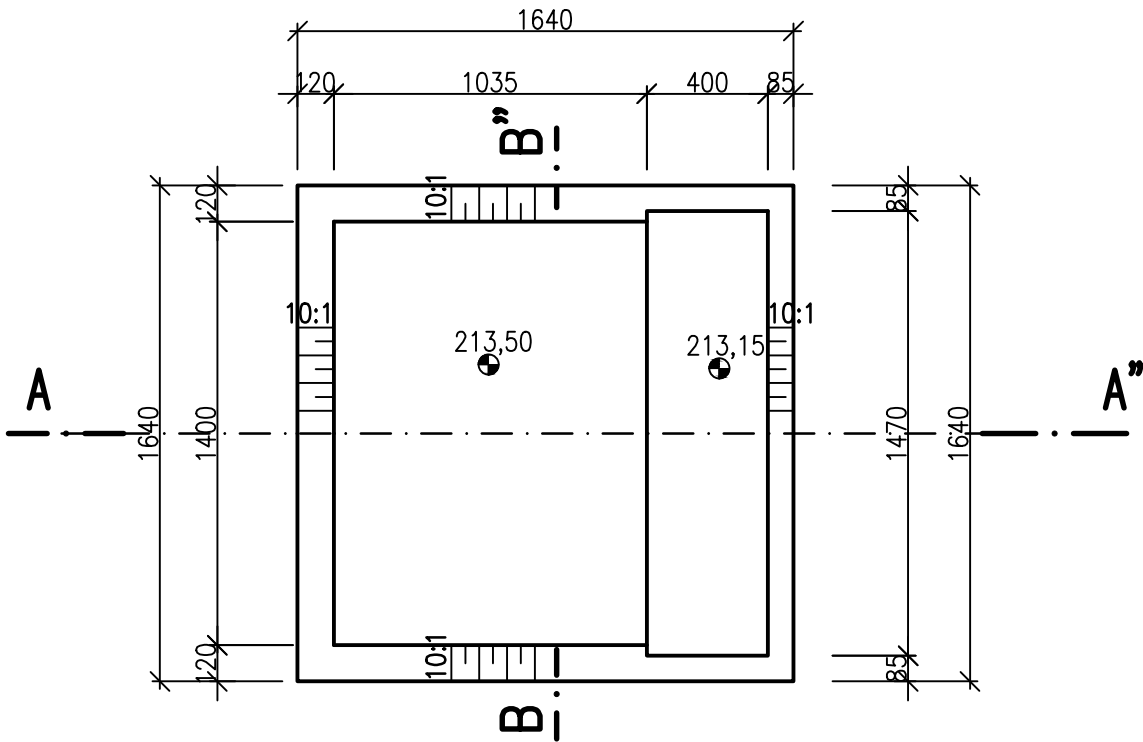


BLOK POD PŘÍSTUPOVOU LÁVKOU

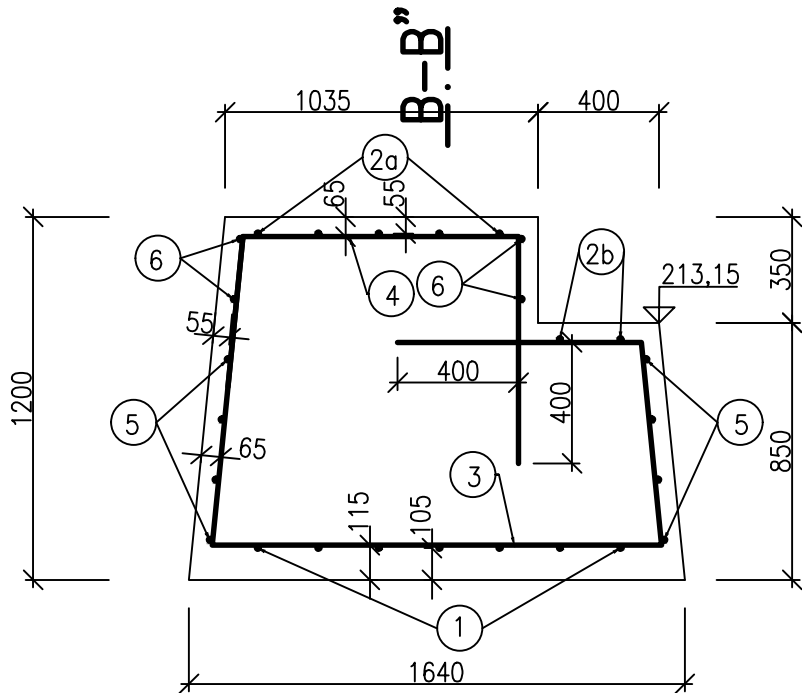
VÝKRES TVARU

PŮDORYS, M 1:25

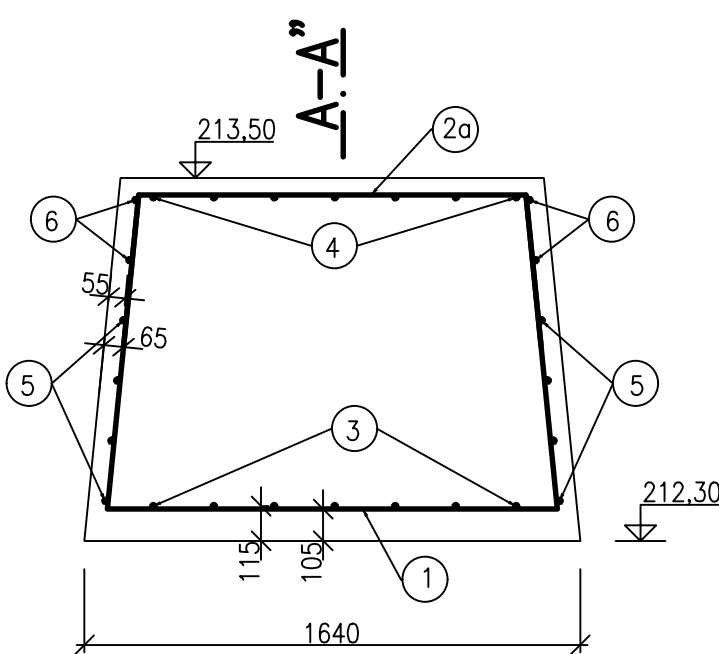


VÝKRES VÝZTUŽE

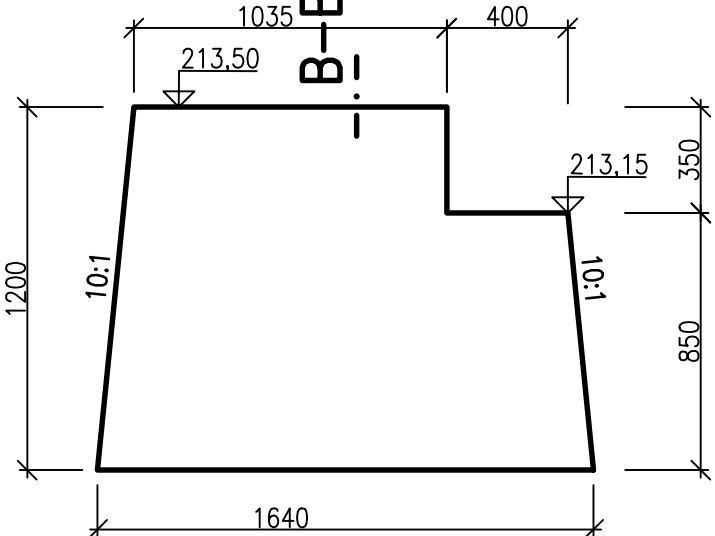
PŘÍČNÝ ŘEZ A-A', M 1:25



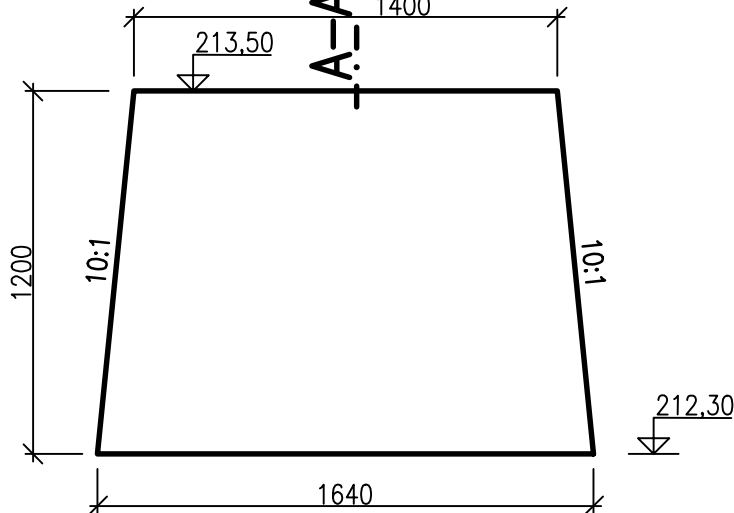
PŘÍČNÝ ŘEZ B-B', M 1:25



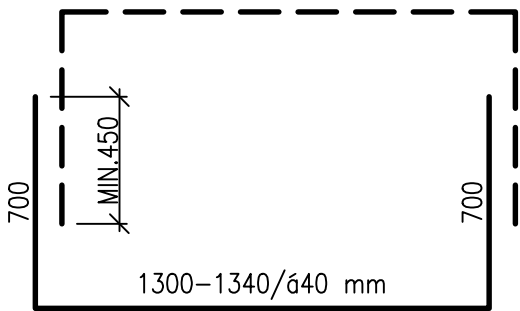
PŘÍČNÝ ŘEZ A-A', M 1:25



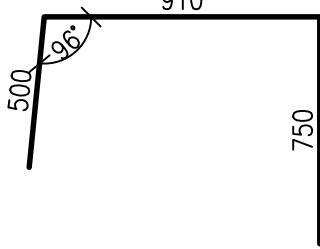
PŘÍČNÝ ŘEZ B-B', M 1:25



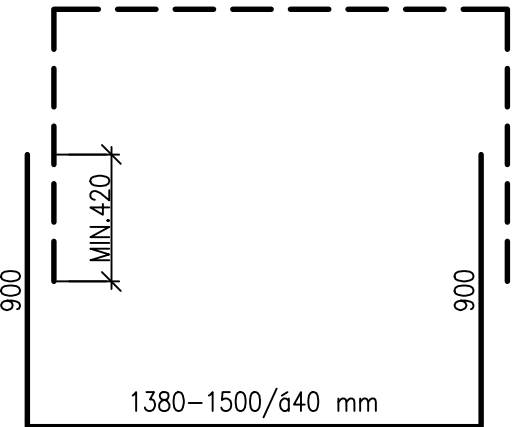
⑥ ØR10/200 mm dl. 1300–1340/ø40 mm, 4 ks



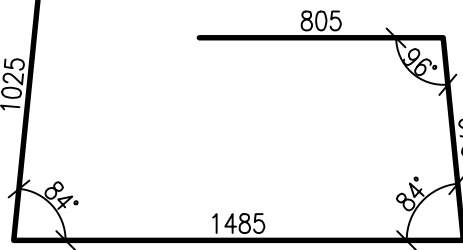
④ ØR10/200 mm dl. 2160 mm, 7 ks



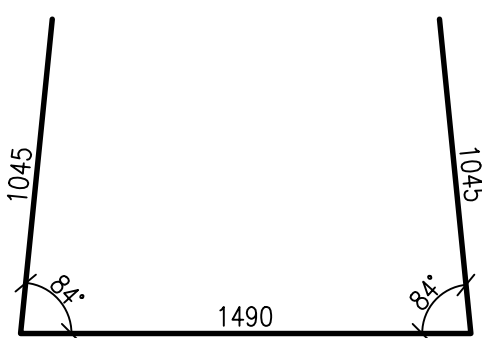
⑤ ØR10/200 mm dl. 3180–3300/ø40 mm, 8 ks



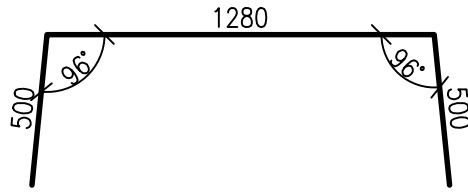
③ ØR10/200 mm dl. 3990 mm, 7 ks



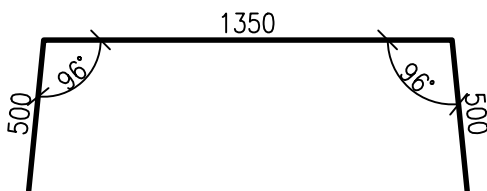
① ØR10/200 mm dl. 3580 mm, 7 ks



②a ØR10/200 mm dl. 2280 mm, 5 ks



②b ØR10/200 mm dl. 2350 mm, 2 ks



TABULKA VÝZTUŽE					
OZN.	PROFIL	DÉLKA	POČET	DÉLKA DLE PRŮMĚRU VLOŽKY R	
				R 8	R 10
1	10	3.58	7		25.06
2a	10	2.28	5		11.40
2b	10	2.35	2		4.70
3	10	3.99	7		27.93
4	10	2.16	7		15.12
5	10	3.24	8		25.92
6	10	1.32	4		5.28
CELKEM DÉLKA DLE PROFILU			[m]		115.41
HMOTNOST DLE PROFILU 1 BM (1m2)			[kg]	0.395	0.617
HMOTNOST CELKEM DLE PROFILŮ			[kg]		71.21
HMOTNOST CELKEM			[kg]		71.21

BLOK POD PŘÍSTUPOVOU LÁVKOU			
KUBATURA BETONU:			
KONSTRUKCE:	BETON DLE ČSN EN 206–1	KUBATURA:	
PODKLADNÍ BETON	C30/37–XC4 XF3	0,0	m ³
ŽELEZOBETON	C30/37–XC4 XF3	2,3	m ³

BETON C 30/37 XC4 XF3

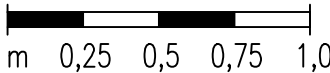
OCEL 10 505 (R)

MINIMÁLNÍ KRYTÍ VÝZTUŽE: 50 mm (U DNA 100 mm)


ROZMĚRY PRUTŮ JSOU VZTAŽENY K OSE VÝZTUŽE

MĚŘÍTKO:

1 : 25



VÝŠKOVÝ SYSTÉM: BALT PO VYROVNÁNÍ
KÓTOVÁNO V mm

VYPRACOVAL ING. M. DRAHOŠ		KRESLIL ING. M. DRAHOŠ		ZODP. PROJEKTANT ING. M. DRAHOŠ		VEDOUČÍ ÚTVARU ING. J. HODÁK		<div>VODNÍ DÍLA - TBD</div> <div>Pracoviště Brno: Studená 2, 638 00 Brno Tel.: 721 222 313 bmo@vdtbd.cz www.vdtbd.cz</div>			
INVESTOR POVODÍ MORAVY, s.p., DŘEVAŘSKÁ 11, 602 00 BRNO											
MÍSTO STAVBY K.Ú. ŠIŠMA, KRAJ OLOMOUCKÝ											
AKCE VODNÍ NÁDRŽ ŠIŠMA - REKONSTRUKCE A TĚŽBA NÁNOSŮ								PROJEKT Č. P 3436 / 24		ARCHIVNÍ Č. 3601 / 403	
OBJEKT SO 02 ÚPRAVA SPODNÍ VÝPUSTI (SV) VČ. ODPADNÍHO KORYTA								DATUM 10 / 2025		STUPEŇ DPS	
								FORMÁT 3x A4			
PŘÍLOHA BLOK POD PŘÍSTUPOVOU LÁVKOU, VÝKRES TVARU A VÝZTUŽE								MĚŘÍTKO 1 : 25		ČÍSLO PŘÍLOHY D.2.3.4	